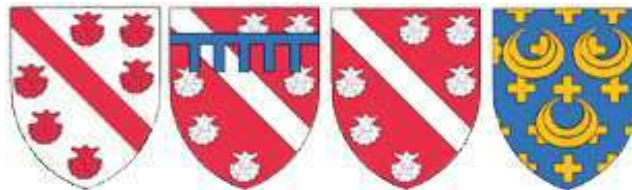


Sans-Avoir

Famille de Sans-Avoir



Gautier
Sans-Avoir

Hugues
Sans-Avoir

Robert
Sans-Avoir

Hugues
Sans-Avoir
(Sanzaver)

Variantes Sans-Avoir ou lignages homonymes

Ile-de-France

*Sine-Avere (1058), Sine-Habere (1096), Sine-Censu (1123),
Senz-Avoir, Senzaver (1145, 1184)
Sine-Pecunia, Sine-Averio (1217),
dans les textes*

Armes :

«De ?, à trois chevrons d'?»
(comme Poissy et Garancières)
Sceau et armes d'Hugues Sans-Avoir (1227)
«De gueules, à une croix d'argent»
(selon le Prieur de Mondoville)
ou (mieux attesté) :
«De gueules, à la croix fleuronnée d'argent»
(d'après un Armorial sous Charles VI)

Sources complémentaires :

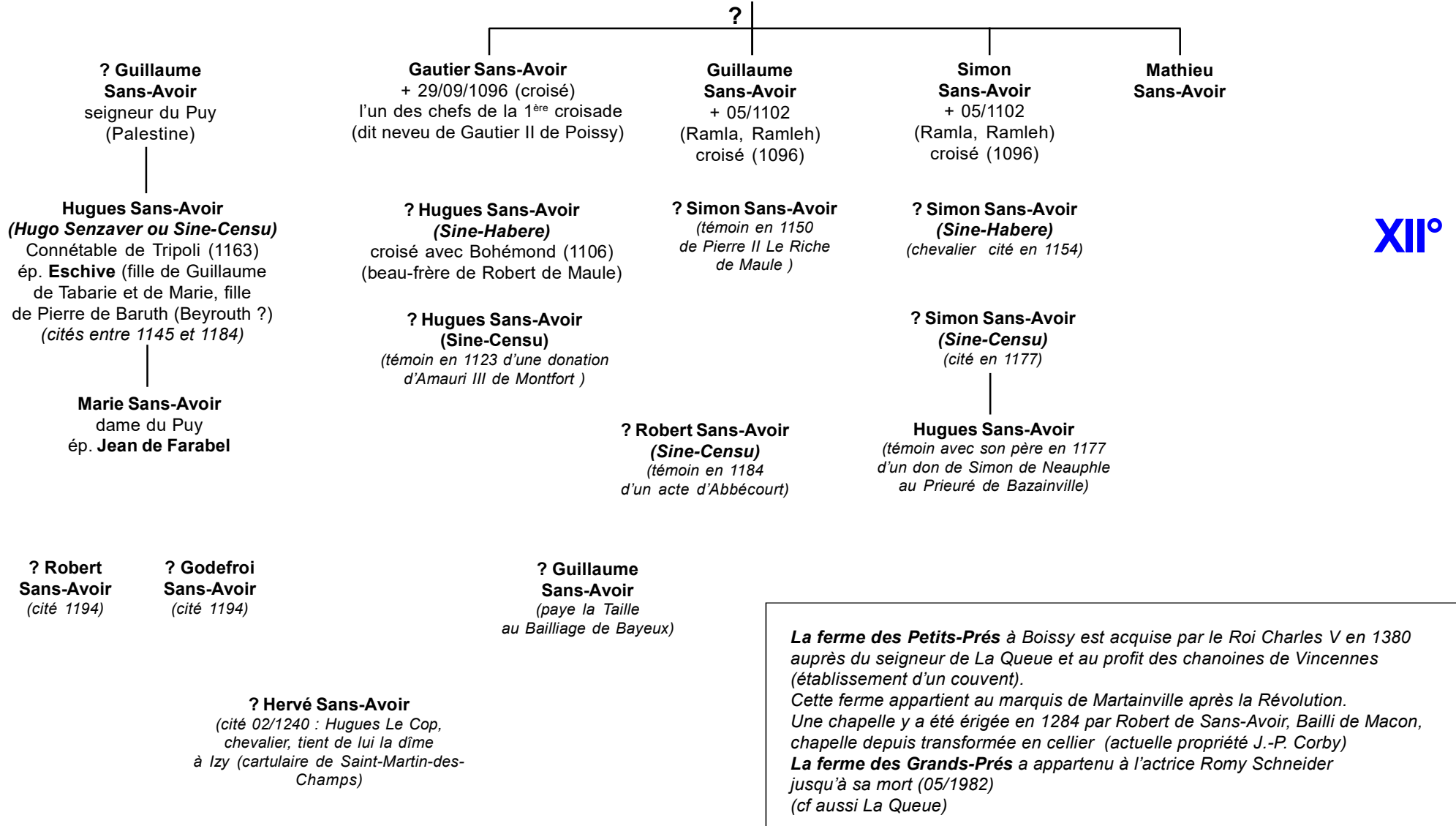
*Cartulaires de Saint-Martin-des-Champs, Saint-Merry
de Paris et de Porrois (Port-Royal-des-Champs,
Sorbonne, Depoin)
Cartulaire d'Abbécourt
(Société Historique du Vexin, J. Depoin)*

Sans-Avoir

Origines

XI°

Hugues Sans-Avoir
(Hugo Sine-Avere)
*(témoin du comte de Meulan 1058
pour une charte de l'Abbaye du Bec)*
(frère ou beau-frère de Gautier de Poissy)



XII°

La ferme des Petits-Prés à Boissy est acquise par le Roi Charles V en 1380 auprès du seigneur de La Queue et au profit des chanoines de Vincennes (établissement d'un couvent).
 Cette ferme appartient au marquis de Martainville après la Révolution. Une chapelle y a été érigée en 1284 par Robert de Sans-Avoir, Bailli de Macon, chapelle depuis transformée en cellier (actuelle propriété J.-P. Corby)
La ferme des Grands-Prés a appartenu à l'actrice Romy Schneider jusqu'à sa mort (05/1982)
(cf aussi La Queue)

Sans-Avoir

XIII°

? Guillaume Sans-Avoir
vassal de Montfort (1230),
châtelain de Septeuil
*(biens et fiefs à Boissy, Septeuil,
Bois-Nivard et Behoust) (neveu
ou petit-neveu de Simon ; cité 1238
pour un don de vin à Port-Royal
à prendre sur son pressoir de Maule)*

le même ? Guillaume Sans-Avoir
chevalier, seigneur d'Andelu (1238)
héritier de Simon de Poissy
*(cité 1236 et 1253 ; fief à Goupillières ;
confirmation d'un don à Abbécourt 06/1236 dans
le champart de Goupillières
légué par Aubert d'Herbeville)*

son neveu :

Jean de Sans-Avoir
chevalier, seigneur de Septeuil
(cité 1257)

? Guillaume Sans-Avoir
chevalier, seigneur
de Boissy-Sans-Avoir
(cité en 1251)

? Guillaume Sans-Avoir
seigneur de Gaudrezais (Jaudrais) au Perche
ép. **Péronnelle de Lestendart** (fille de Guillaume
de Lestendart et de ?, fille du seigneur de Marly
et de Gallardon) (fin XIII°)

**Guillaume
Sans-Avoir**

? Guillaume de Sans-Avoir,
seigneur de Jaudrais (*hommage à l'Evêque de Chartres
pour Le Plessis-Trouillard et Neuville en 1374, 1376 & 1380*)
ép. **Marguerite de Vieuxpont,**
dame du Plessis-Trouillard, Moyenville et Neuville
(fille de Robert et de Jeanne du Plessis ;
veuve de 1) Geoffroi IV Payen, seigneur de Montpipeau ;
de 2) Jean de Cou(s)tes ; & de 3) Adam IV Le Brun,
seigneur de Palaiseau et Dampierre)
*le même ? Guillaume Sans-Avoir, seigneur d'Andrezel,
est vassal de l'Evêque de Chartres
pour le fief de sa femme (1389)*

? Hugues Sans-Avoir
*(biens dans la Châtellenie
de Poissy ~1217)*

**? Hugues
Sans-Avoir**
(cité 1227)

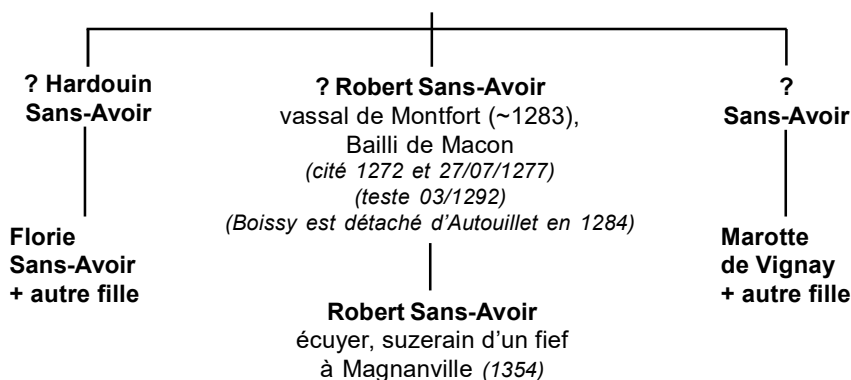
? Geoffroi Sans-Avoir
(droits sur Villepreux ~1227)

Hugues de Sans-Avoir
*(chevalier, témoin d'une charte
en faveur de Villepreux)*

? Robert Sans-Avoir
ép. Marie

? Robert Sans-Avoir
chevalier
(cité don à Abbécourt 06/1236)

? Robert Sans-Avoir
seigneur d'Egleville
(diocèse d'Evreux)
(cité 1241 et 1247)
ép. Florie



? Jean Sans-Avoir
+ 1334 (Boissy)
ép. ? + 1332

**? Gautier
Sans-Avoir**
(cité 1338)

XIV°

Sans-Avoir

? **Hélizanne Sans-Avoir**

ép. **Pierre d'Hargeville**

|

Pierre d'Hargeville

+ ~1413 (cité 1410)

Bailli d'Evreux et de Beaumont-Le-Roger,
Chambellan de Charles VI (1405)

XV°

? **Christine Sans-Avoir**

dame de Boigneville (1530, paroisse
de Yermenonville, relevant de Gallardon)

(armes : «De gueules à 6 besants d'argent»

selon *Armorial Chartrain*, T3, p.346)

ép. **Antoine d'Escrones**

? **Jean Sans-Avoir**

+ ~1553 seigneur de Fontaine-La-Ribout

ép. **Jeanne des Fossés**

XVI°

? **Hélène Sans-Avoir**

ép. 1) **Charles de Guincheux**

seigneur de Souville

(fils de Denis de Guincheux)

ép. 2) 1587 **Claude des Landes** + 1596

seigneur de La Verrière (Perdreauville)

et de Magnanville

|

1) **Denis de Guincheux**

+ 1603