



Montfort-sur-Risle ancien (Normandie)

Seigneurs de
Montfort-sur-Risle

Normandie, Angleterre

Bailliage de Rouen près de l'Abbaye du Bec.
Lignage probablement étroitement apparenté
aux Bertran(d) de Bricquebec (Cotentin)



Montfort-sur-Risle
branche
anglaise



Pierre
de Montfort



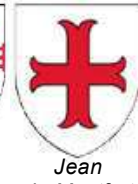
Robert
de Montfort
(alias de
Munford)



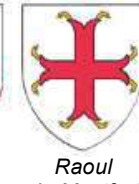
John
de Montfort



Alexander
de Montfort



Jean
de Montfort



Raoul
de Montfort
(Lonvilliers)



Olivier
de Montfort

Armes :

Normandie : «De gueules, au sautoir d'or»

Angleterre : «Bandé de huit pièces d'or & d'azur»
ou «Coticé d'or & d'azur de 10 pièces»

Nombreuses variantes normandes et anglaises.
(à six bandes, notamment)

«Bandé de huit pièces d'or & de sinople» (John).
«D'argent à une croix «moline» (ancrée) de gueules
à une bande d'azur» (Olivier de Montfort).

Confusions très fréquentes avec d'autres Montfort
(Gaël, etc.)

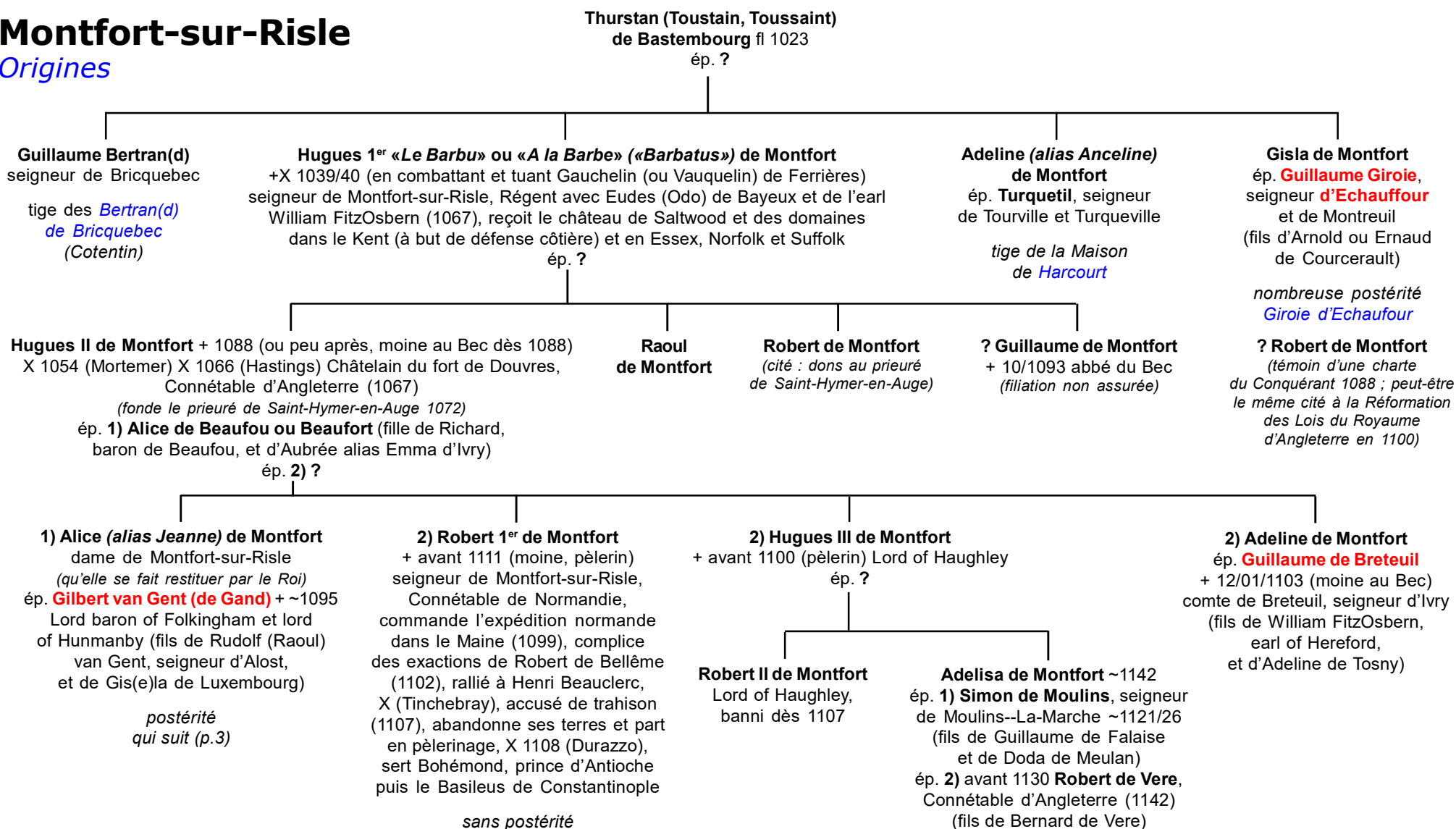
Sources complémentaires :

Héraldique et Généalogie,
Dictionnaire de la Noblesse (Google Books),
contribution de Jean Alain de Montfort (12/2008),
Dictionnaire de la Noblesse (F. A. Aubert de La Chesnaye-
Desbois, éd. 1775, Héraldique & Généalogie)

© 2006 Etienne Pattou
Dernière mise à jour : 08/12/2017
sur <http://racineshistoire.free.fr/LGN>

Montfort-sur-Risle

Origines

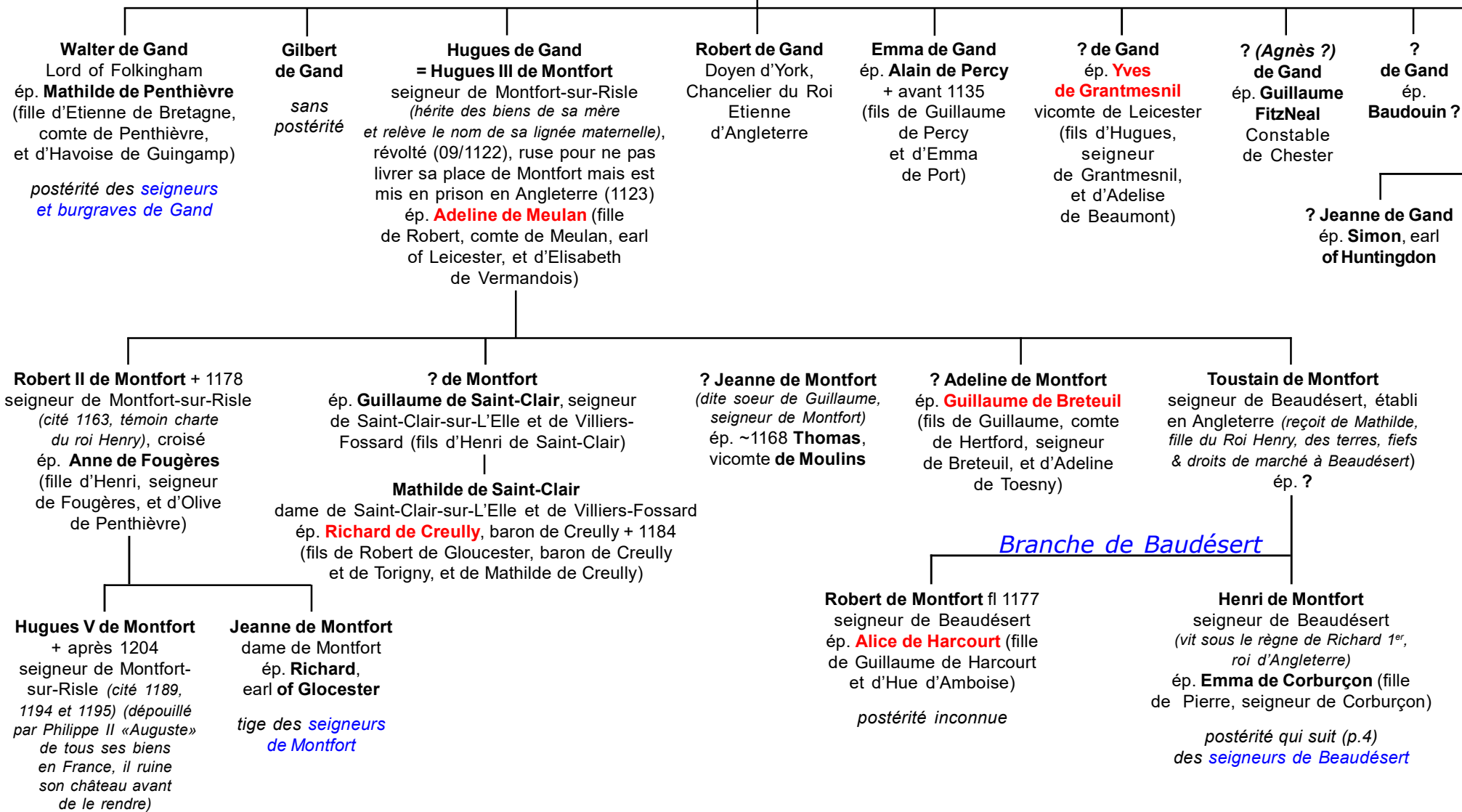


Montfort-sur-Risle

Branche de Gand

2

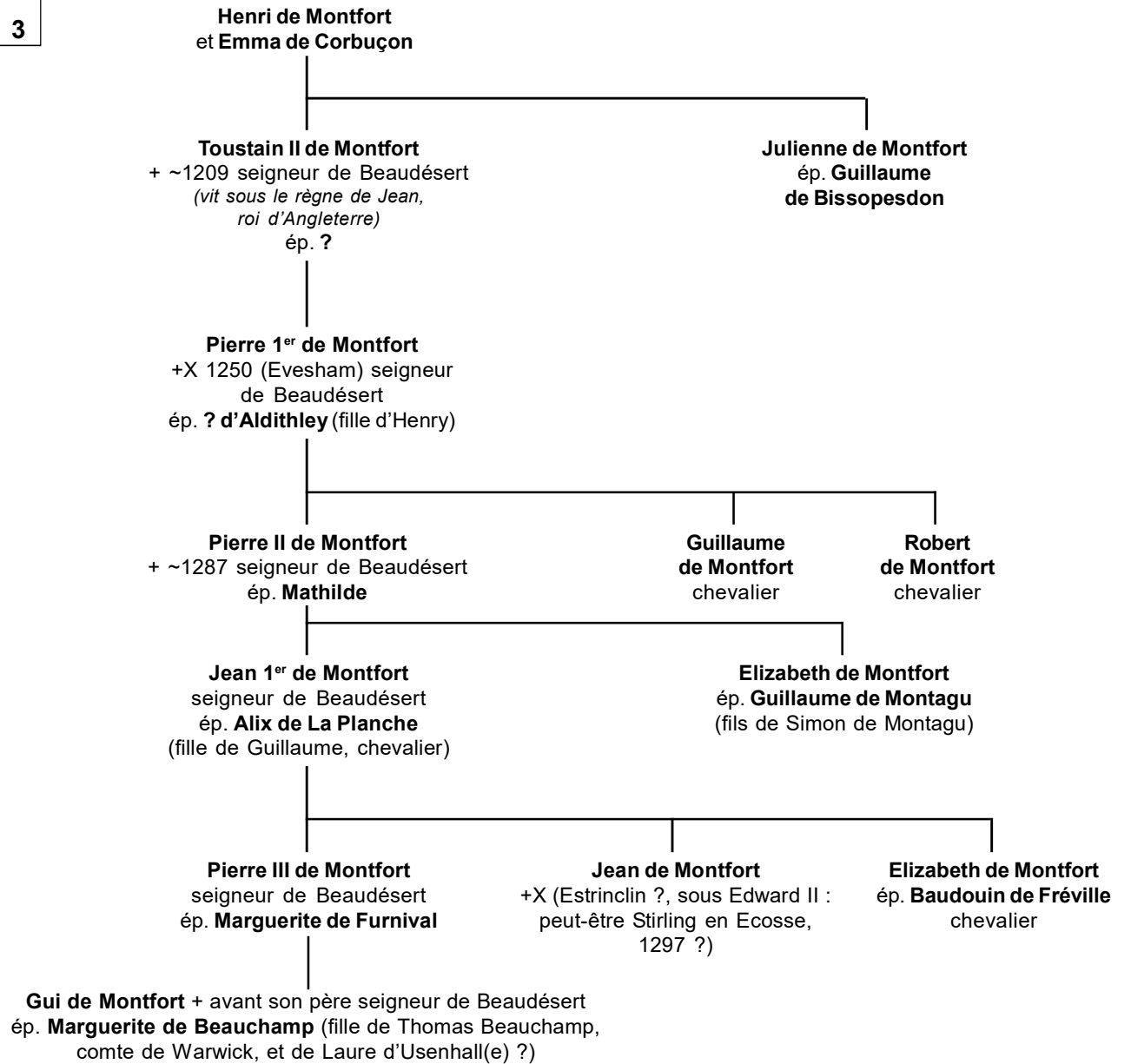
Alice (alias Jeanne) de Montfort
et **Gilbert van Gent**



Montfort-sur-Risle

branche de Baudésert

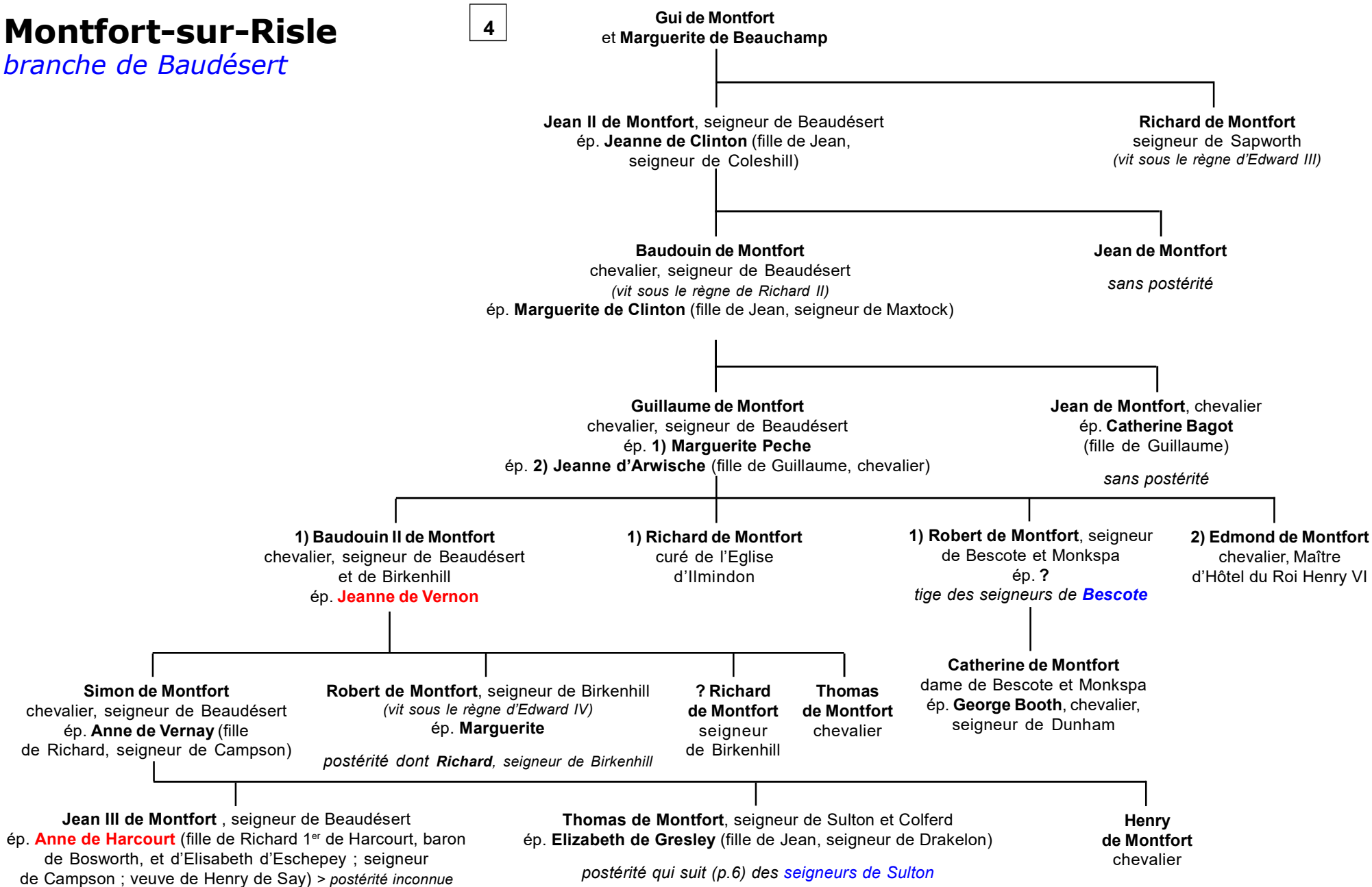
3



Montfort-sur-Risle

branche de Baudésert

4



Montfort-sur-Risle

branche de Sulton

