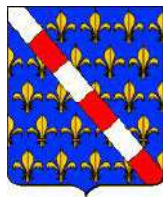




Evreux ancien
(Normand)



comté d'Evreux



Evreux ancien
(Capétien)

Comtes d'Evreux & Famille Devereux



Apanage (comté
d'Evreux)



Cité d'Evreux (motif)



Evreux-Etampes



Devereux



Walter
Devereux

Normandie, Angleterre

Armes d'origine :

«D'azur, à six lionceaux d'or, posés 3, 2 & 1»

Voir aussi **Montfort-L'Amaury**

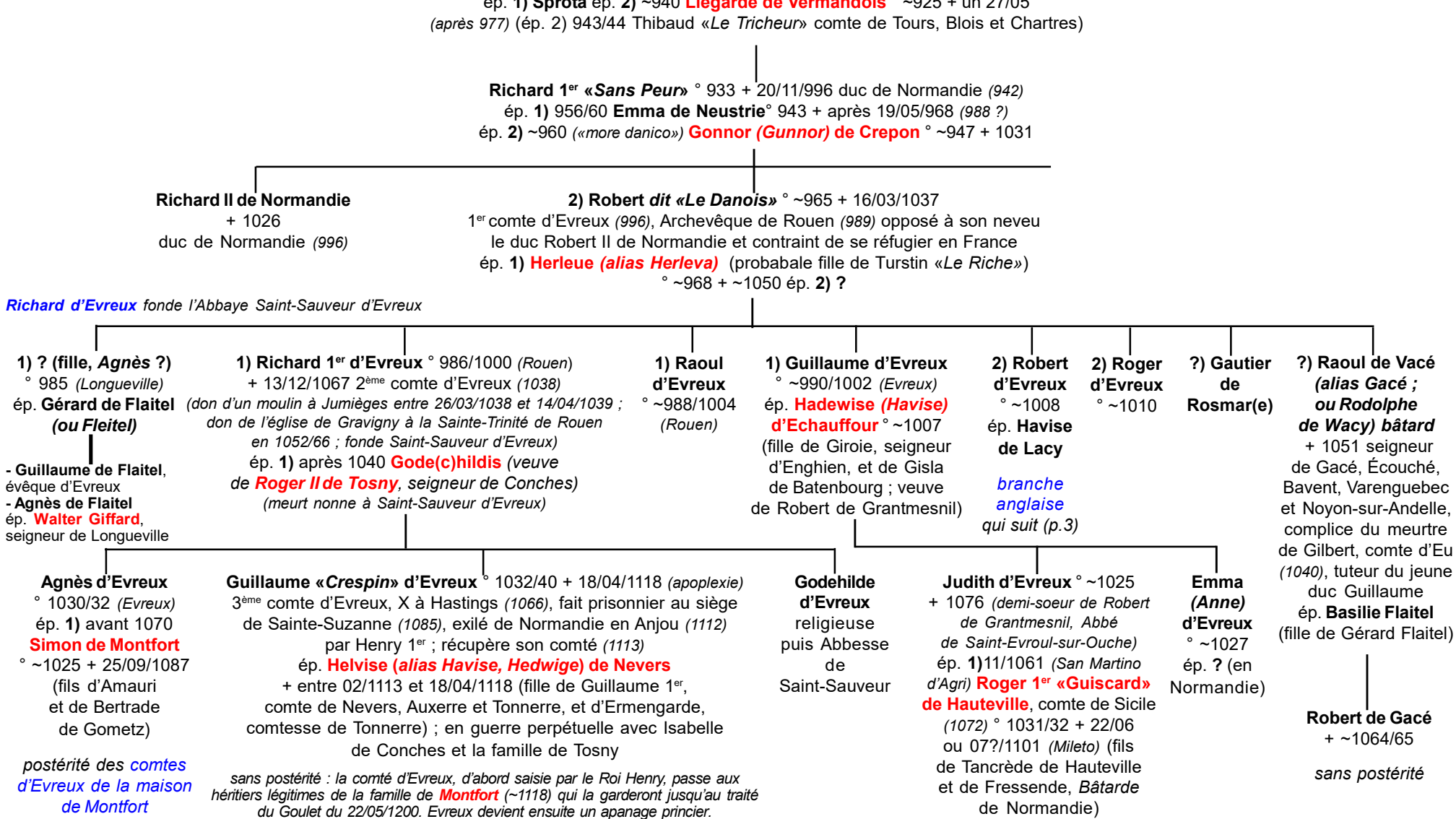
Sources complémentaires :

Héraldique & Généalogie,
«Les Ducs de Normandie & leur descendance
agnatique, X-XVIII^e siècle» de Thierry Le Hôte, 2011,
Medlands Projects (Normandie, Angleterre),
contribution Christophe Lagrange (04/2013),
Contribution de Daniel Duclos (05/2018)

EVREUX

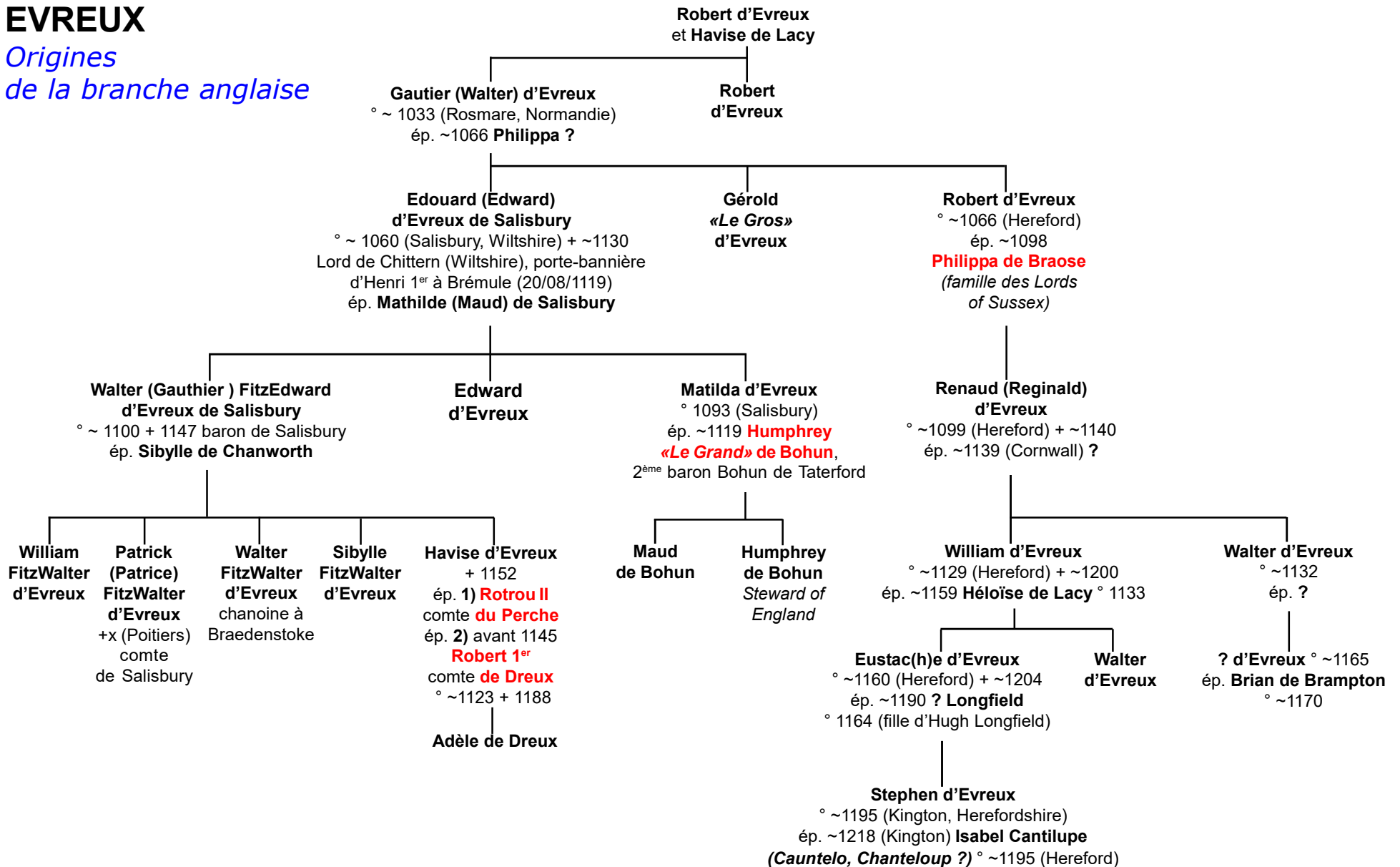
Origines

1^{ère} maison normande



EVREUX

Origines de la branche anglaise



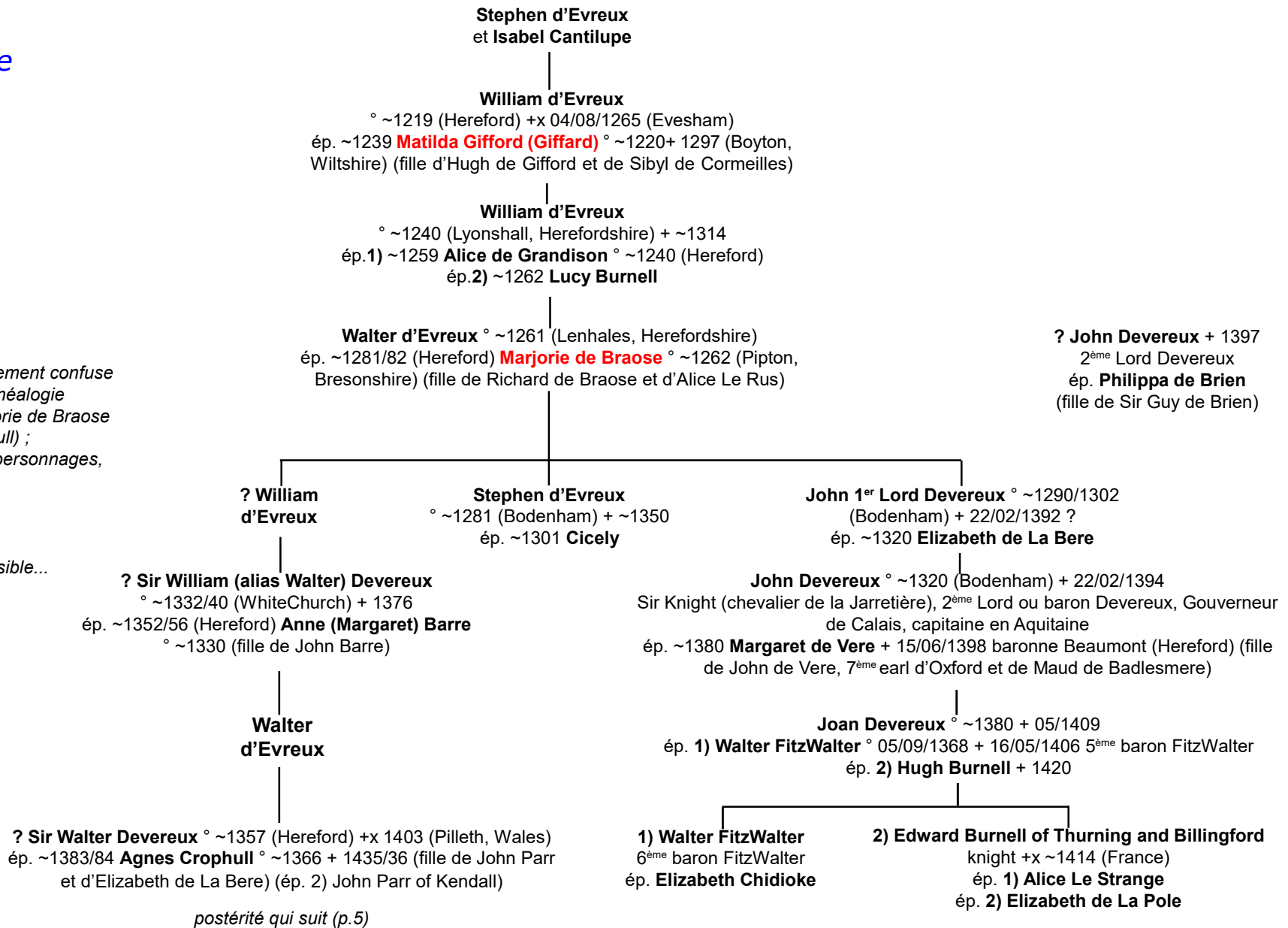
postérité qui suit (p.4)

EVREUX

Branche anglaise

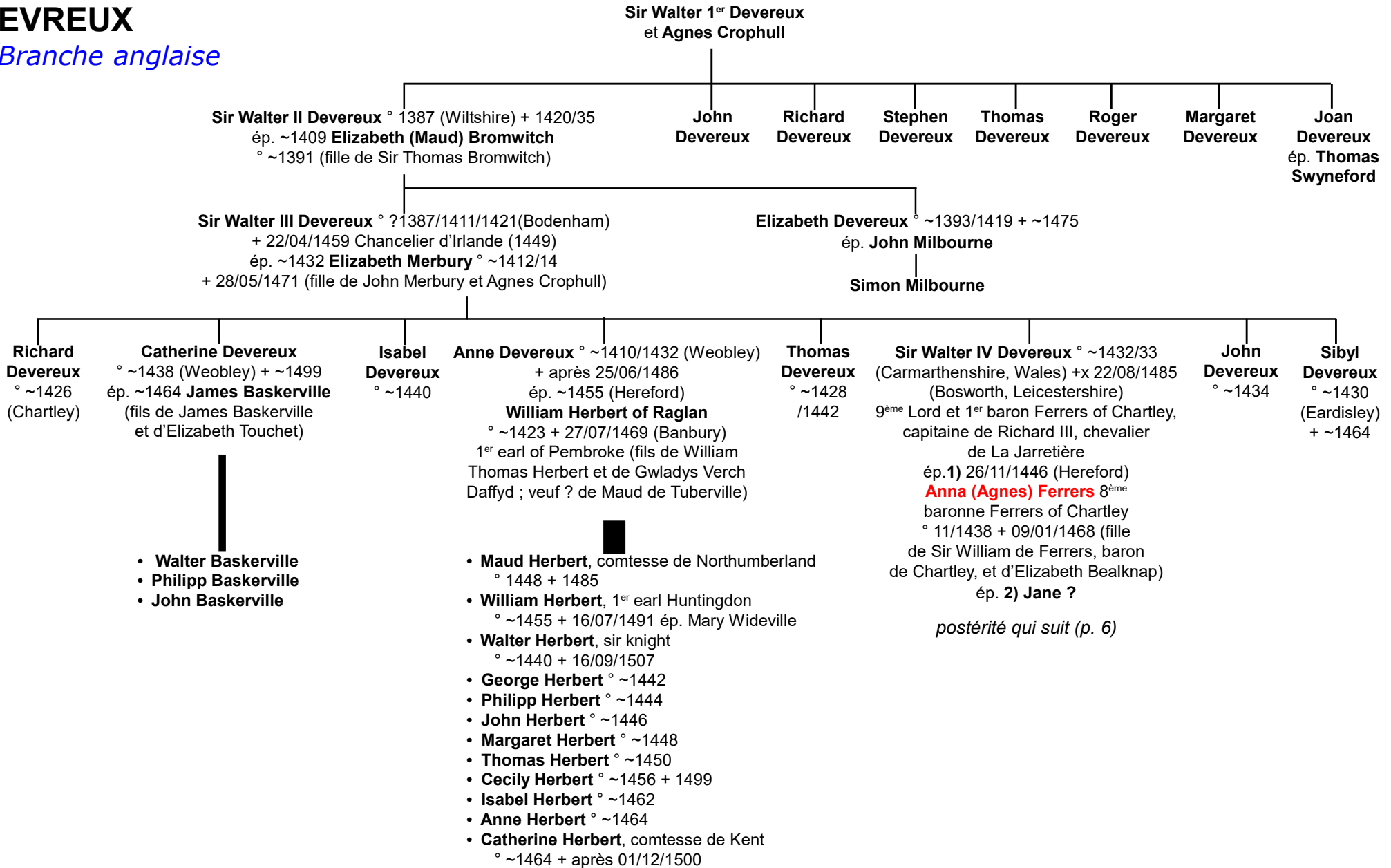
NB :

Cette période est particulièrement confuse en ce qui concerne cette généalogie (en gros : de Walter et Marjorie de Braose à Walter et Agnes de Crophull) ; les sources confondent les personnages, les conjoints, les dates et jusqu'aux filiations, ajoutant ou supprimant des générations...
Voici la filiation la plus plausible...



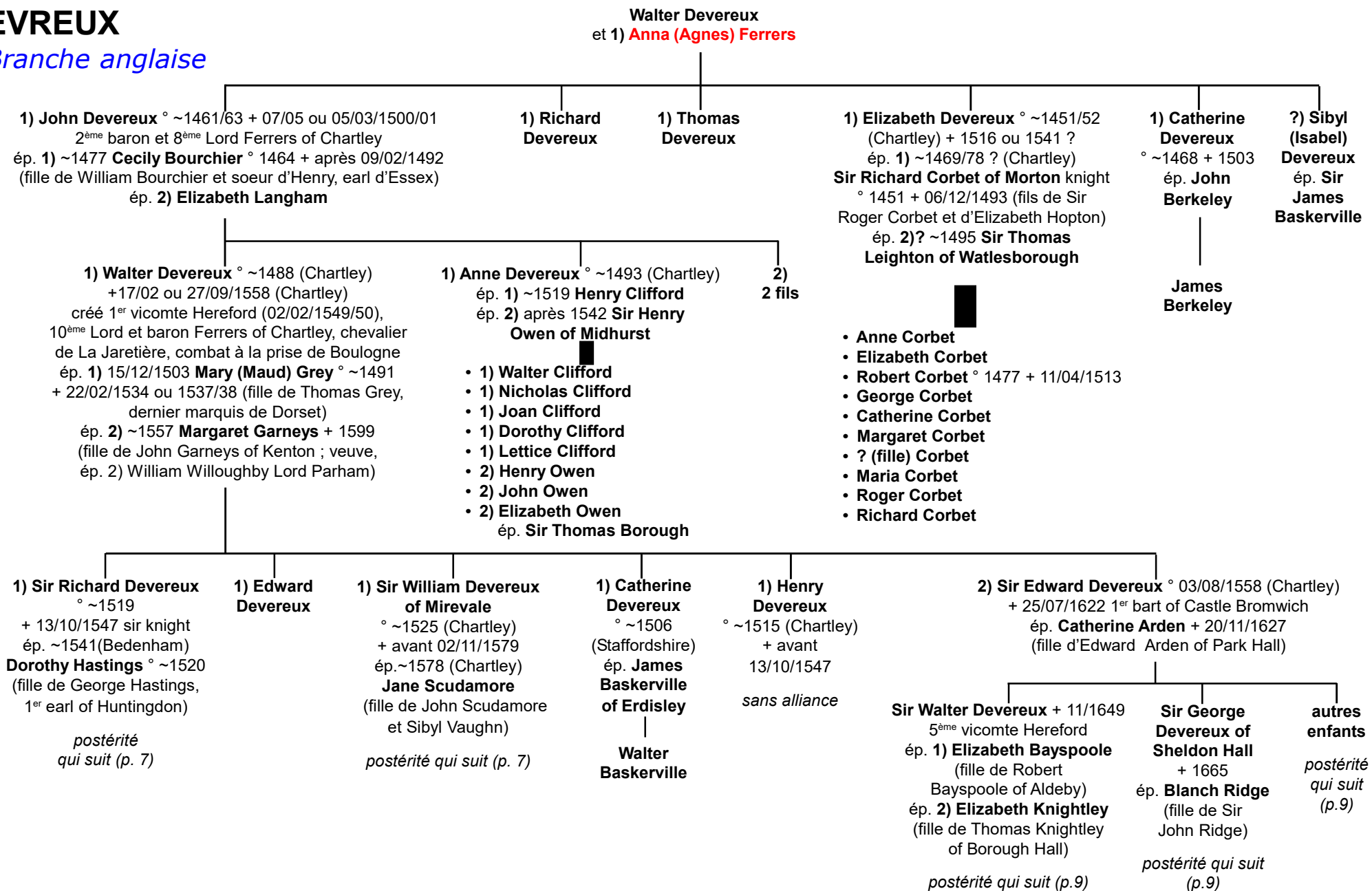
EVREUX

Branche anglaise



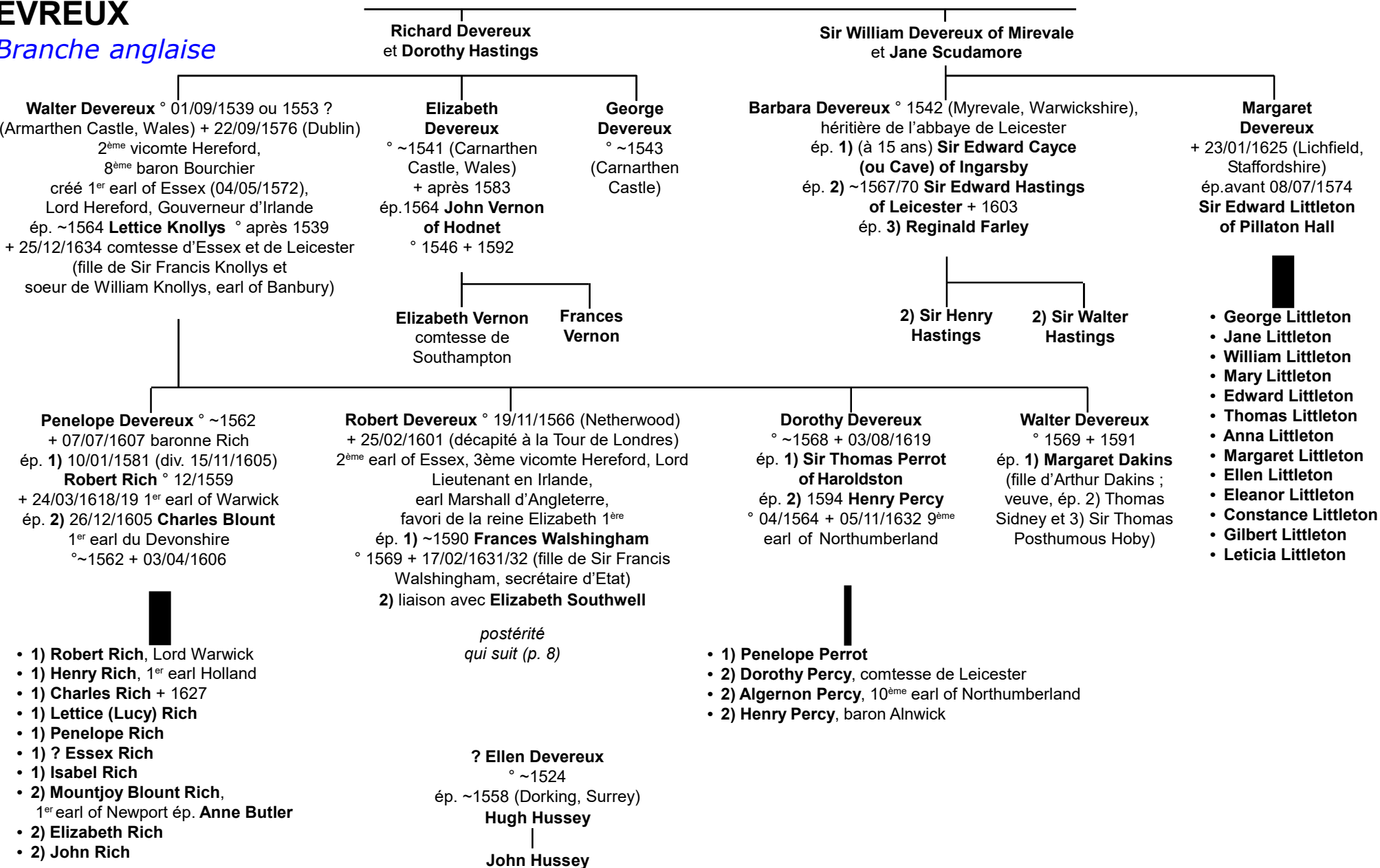
EVREUX

Branche anglaise



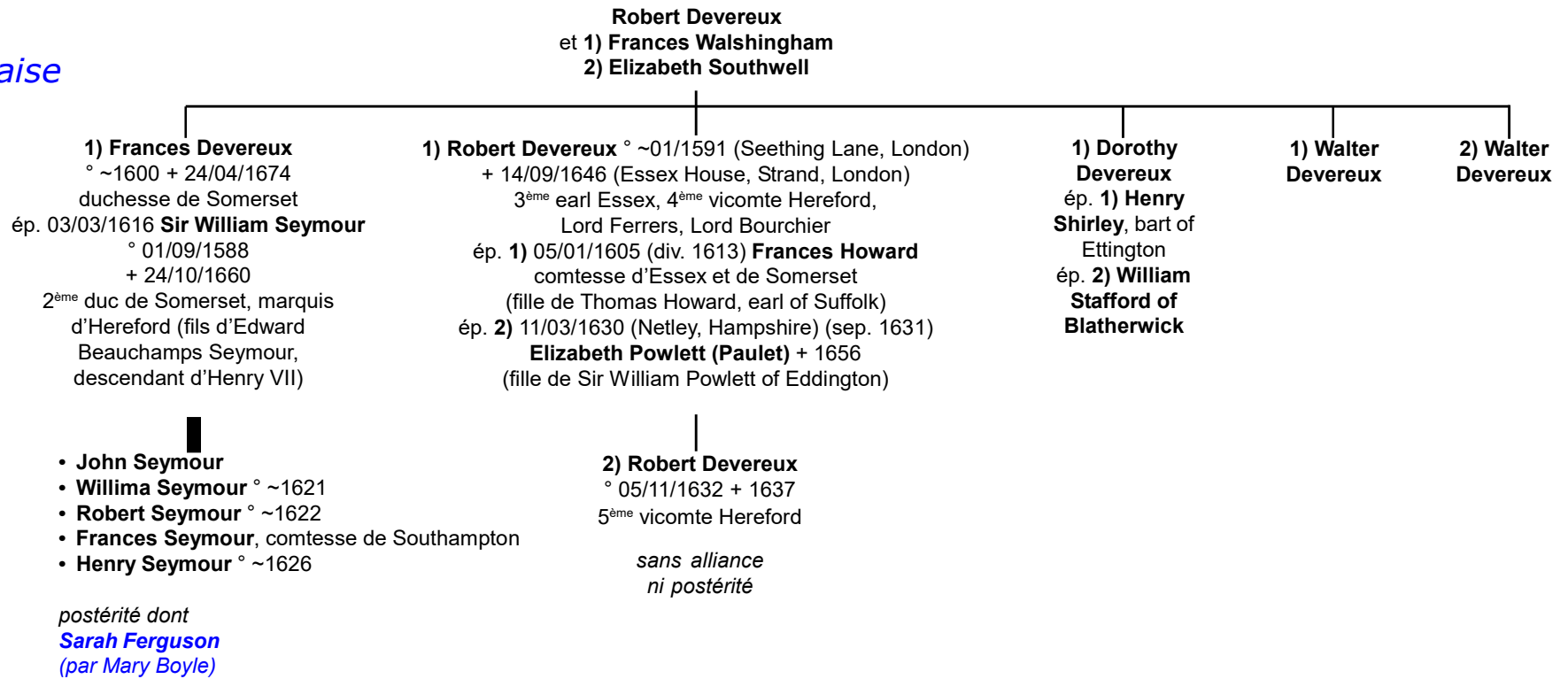
EVREUX

Branche anglaise



EVREUX

Branche anglaise



EVREUX

Branche anglaise

