

Champagne (Rémois) , Picardie, Paris & Ile-de-France

*Différents Nobiliaires recensent jusqu'à 10 branches pour cette famille
Famille rémoise anoblie en 02/1383*



Pierre Cauchon,
Evêque
de Beauvais



Cauchon
Treslon, Maupas



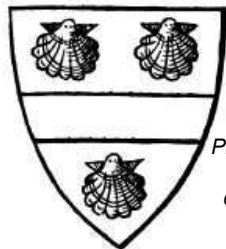
Pierre Cauchon
(émaux inversés)



Cauchon
(Soissons,
Champagne)



Cauchon



Pierre Cauchon,
1418 (maître
des requêtes)

Armes :

Cauchon (Reims)

«D'azur, à six fasces d'argent accompagnées de trois coquilles d'or»

Cauchon (Picardie) (imposition d'office)

«D'argent, à un pal de sinople chargé d'une molette d'or»

Cauchon (Evêque de Beauvais) armes personnelles ? :

«D'azur, à une fasce d'or, accompagnée de trois coquilles d'argent»

Cauchon de Vigneux (Soissons)

& vicomtes de Puisieux, Louvois, Unchère,
comtes de Léry, barons de Sommièvre, Neufelize, etc.

(1348-1667/170) en Champagne :

«De gueules, à un griffon d'or» (> cf Morant)

Cauchon et Cauchon d'Aubigny (Bourgogne, Champagne)

«De gueules, au griffon d'or, ailé d'argent».

Moët : «De gueules, à deux lions adossés d'or les têtes affrontées»

Sources complémentaires :

«Archives généalogiques et historiques de la Noblesse de France» par M. Lainé Tome VI, 1839

Supplément sur le Nobiliaire de Champagne,
Base Roglo,

Héraldique & Généalogie

Dictionnaire de la Noblesse (F. A. Aubert de La Chesnaye-Desbois, éd. 1775, Héraldique & Généalogie),

Armorial du Parlement de Paris (Bonneserre de Saint-Denis, 1862),

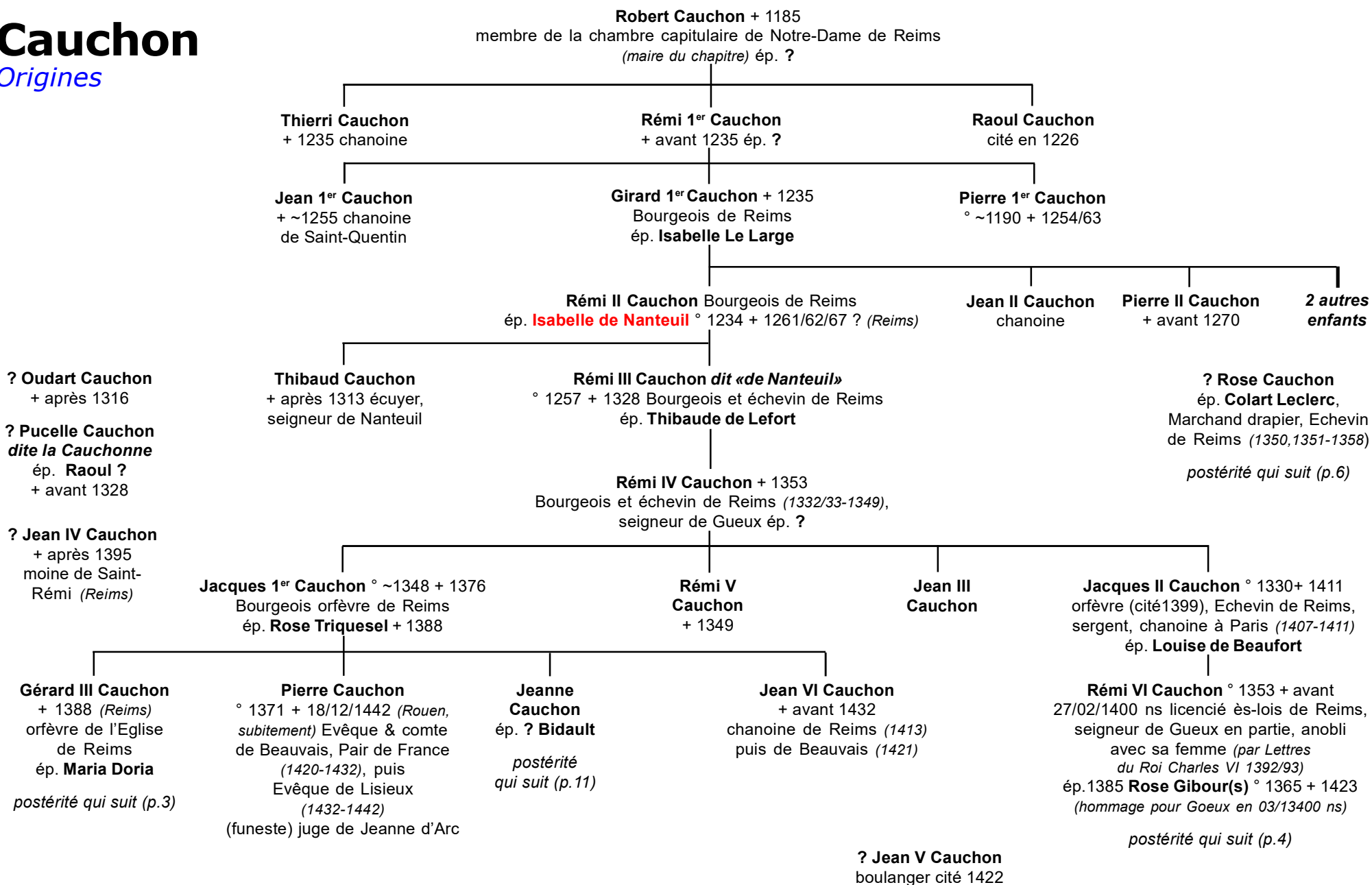
"Généalogies des maîtres des Requêtes", F. Blanchard, 1670,

Contribution de Alain Lebaillif (09/2018)

© 2005 Etienne Pattou
Dernière mise à jour : 02/09/2018
sur <http://racineshistoire.free.fr/LGN>

Cauchon

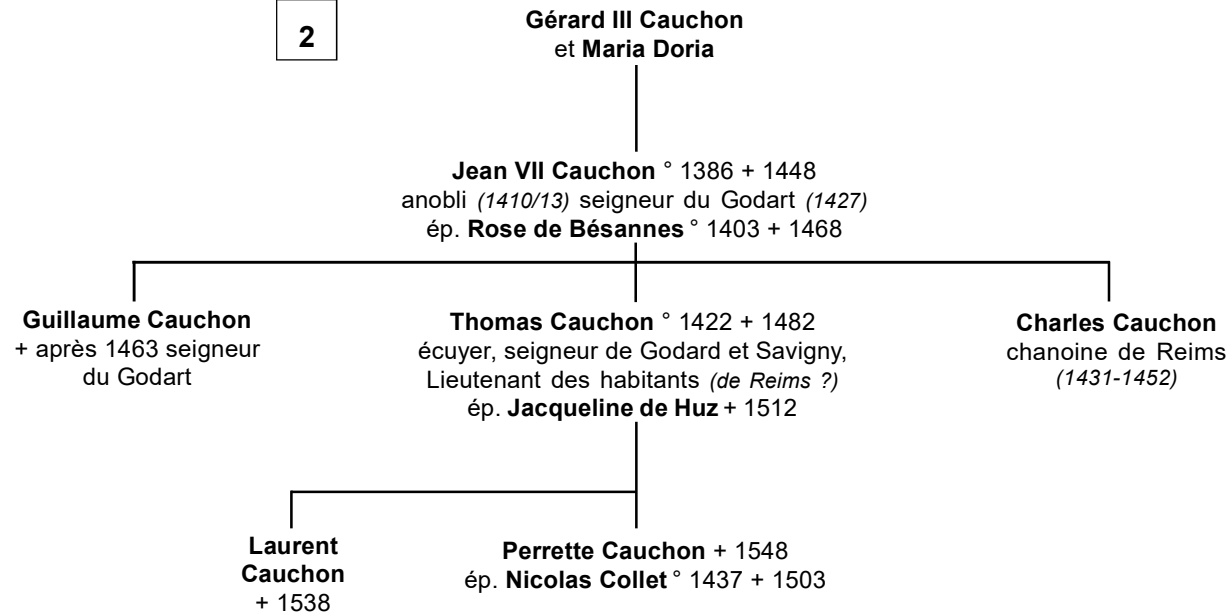
Origines



Cauchon

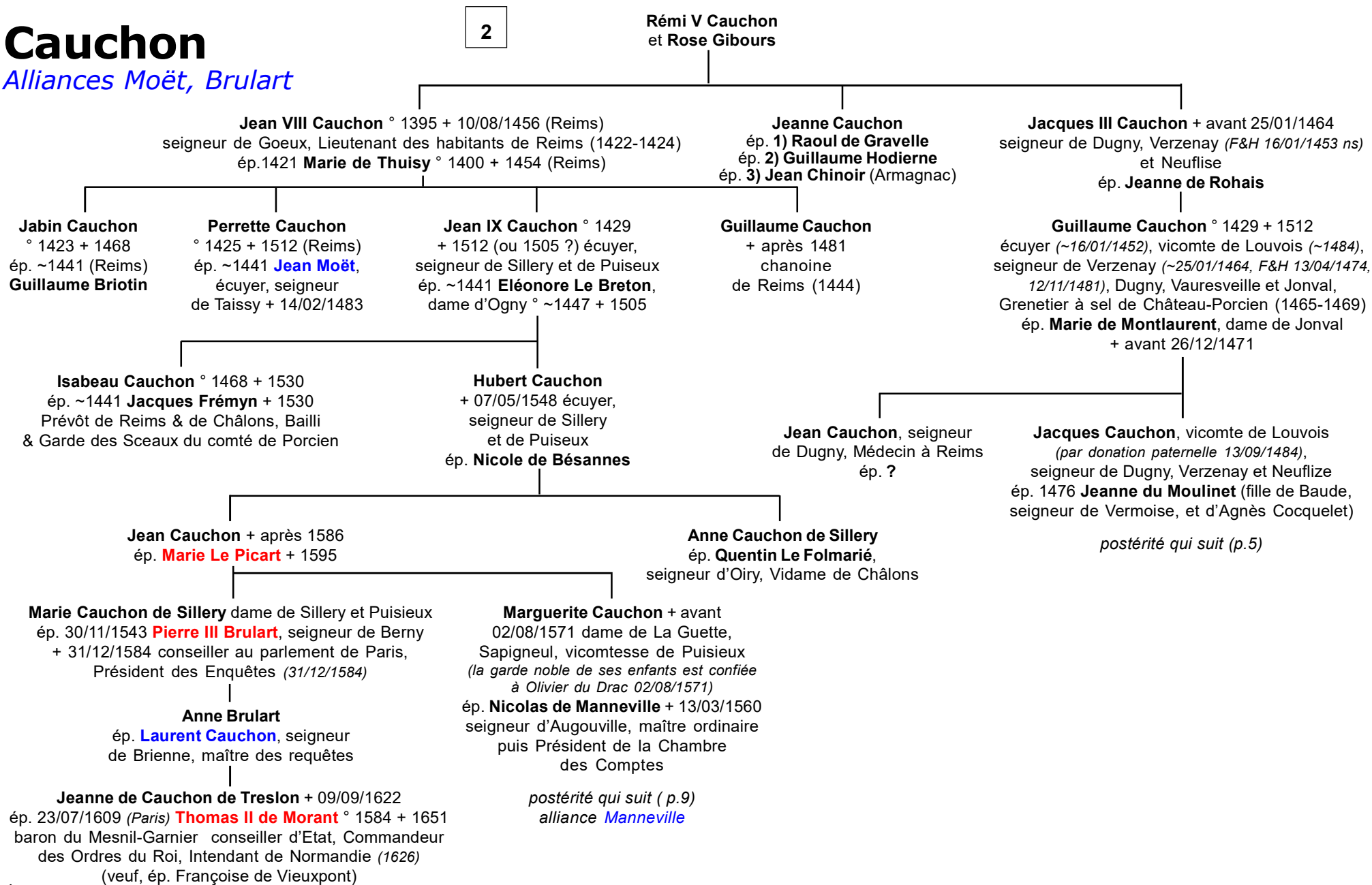
Godart

2



Cauchon

Alliances Moët, Brulart

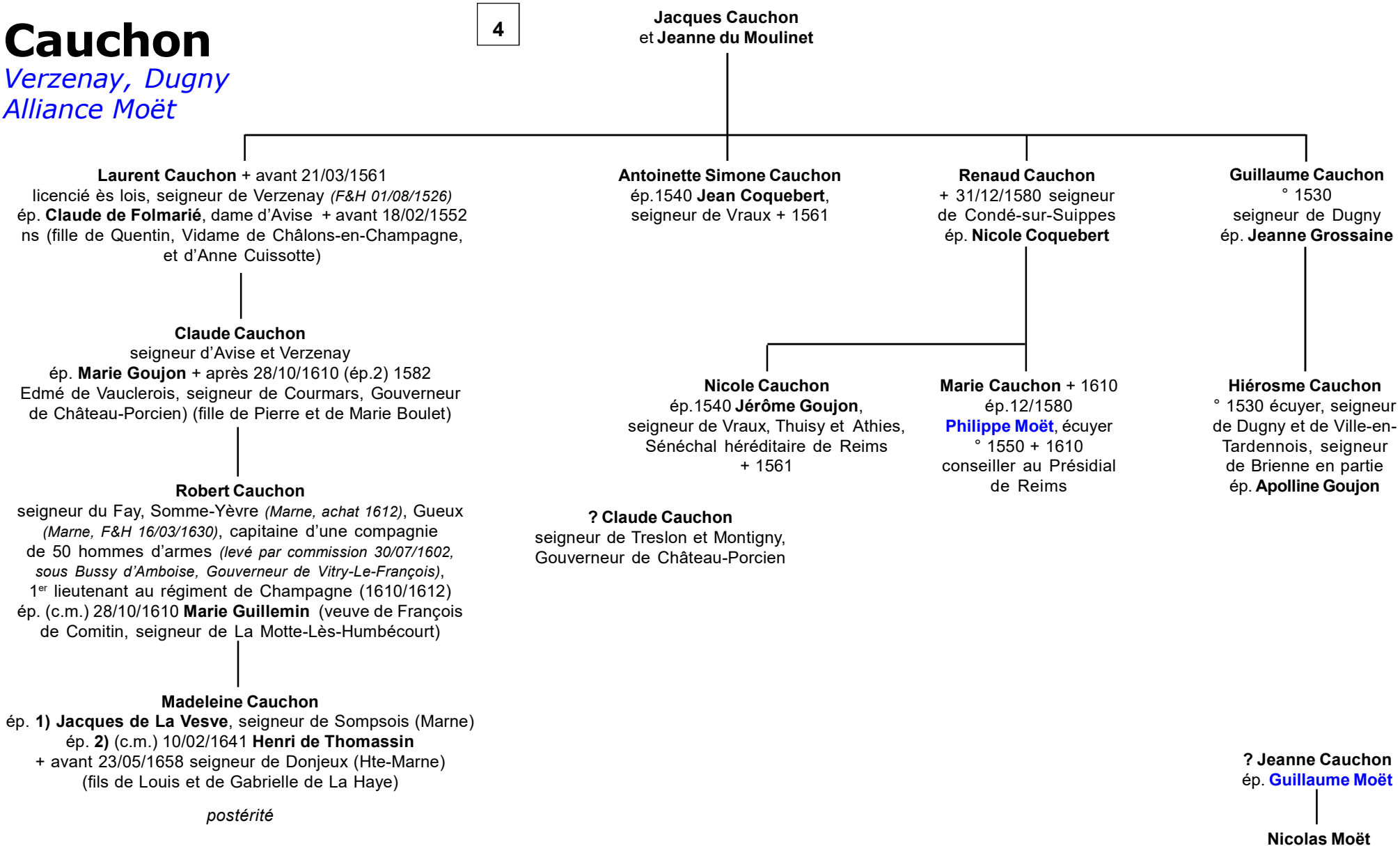


Cauchon

Verzenay, Dugny

Alliance Moët

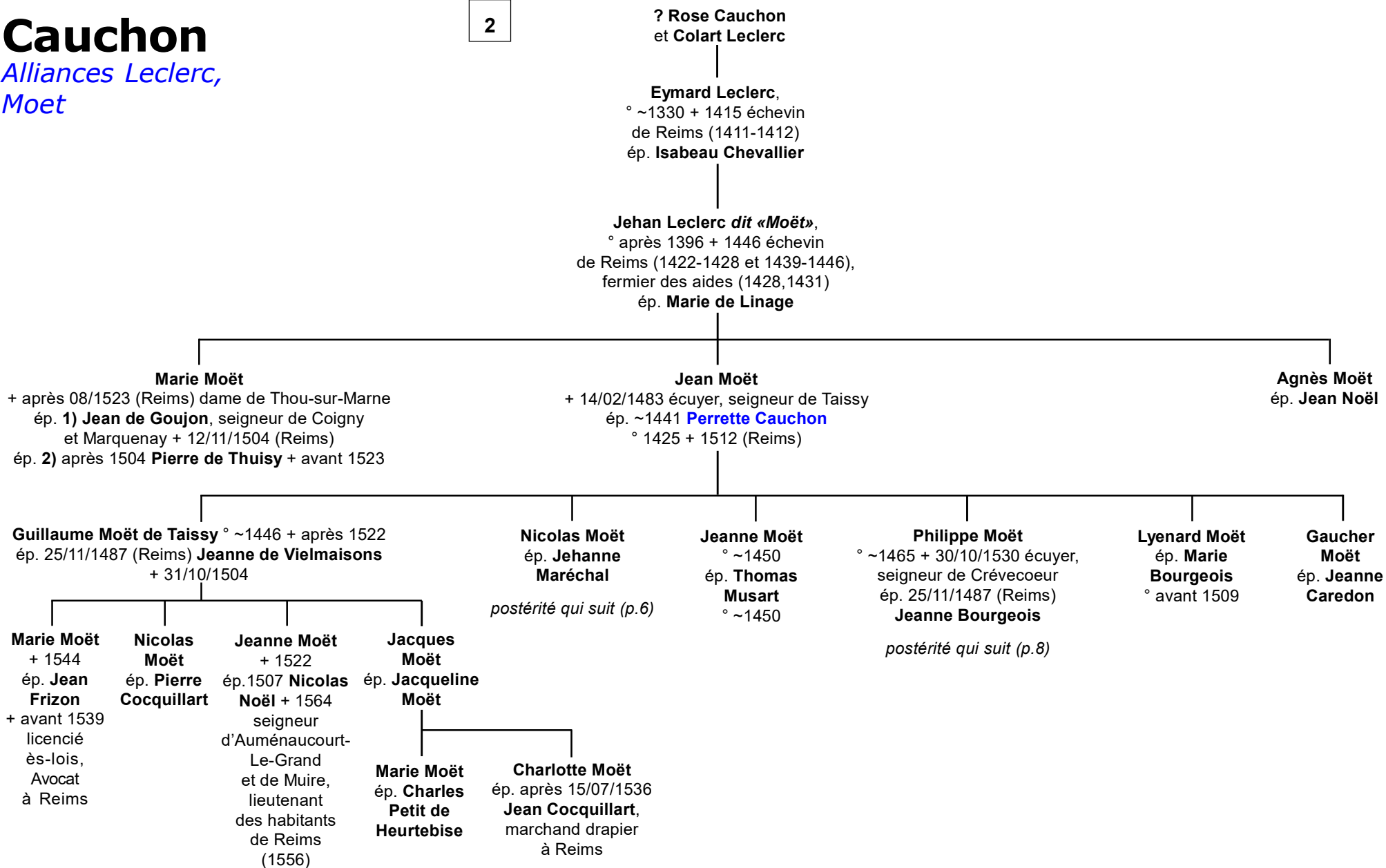
4



Cauchon

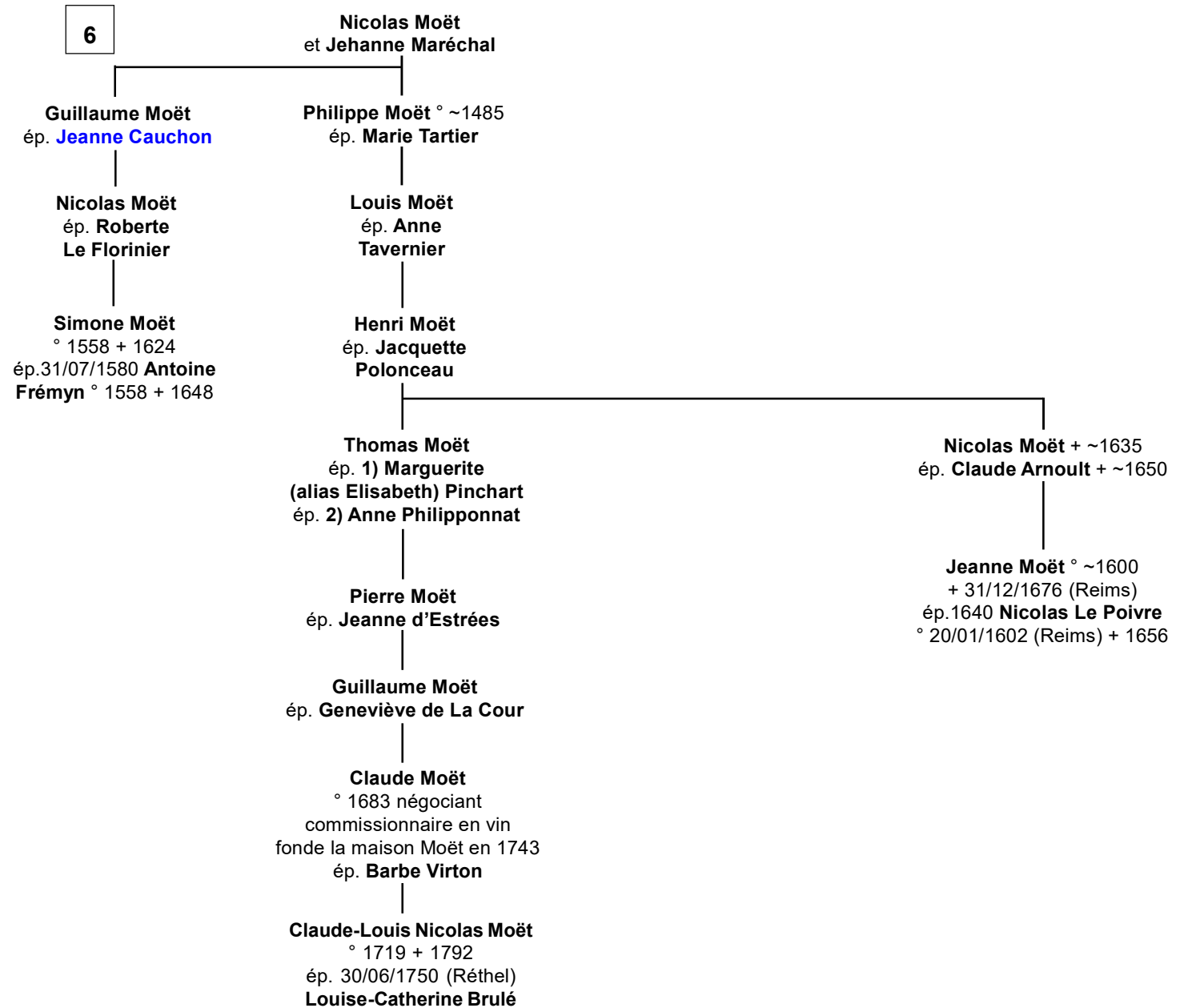
Alliances *Leclerc*,
Moët

2



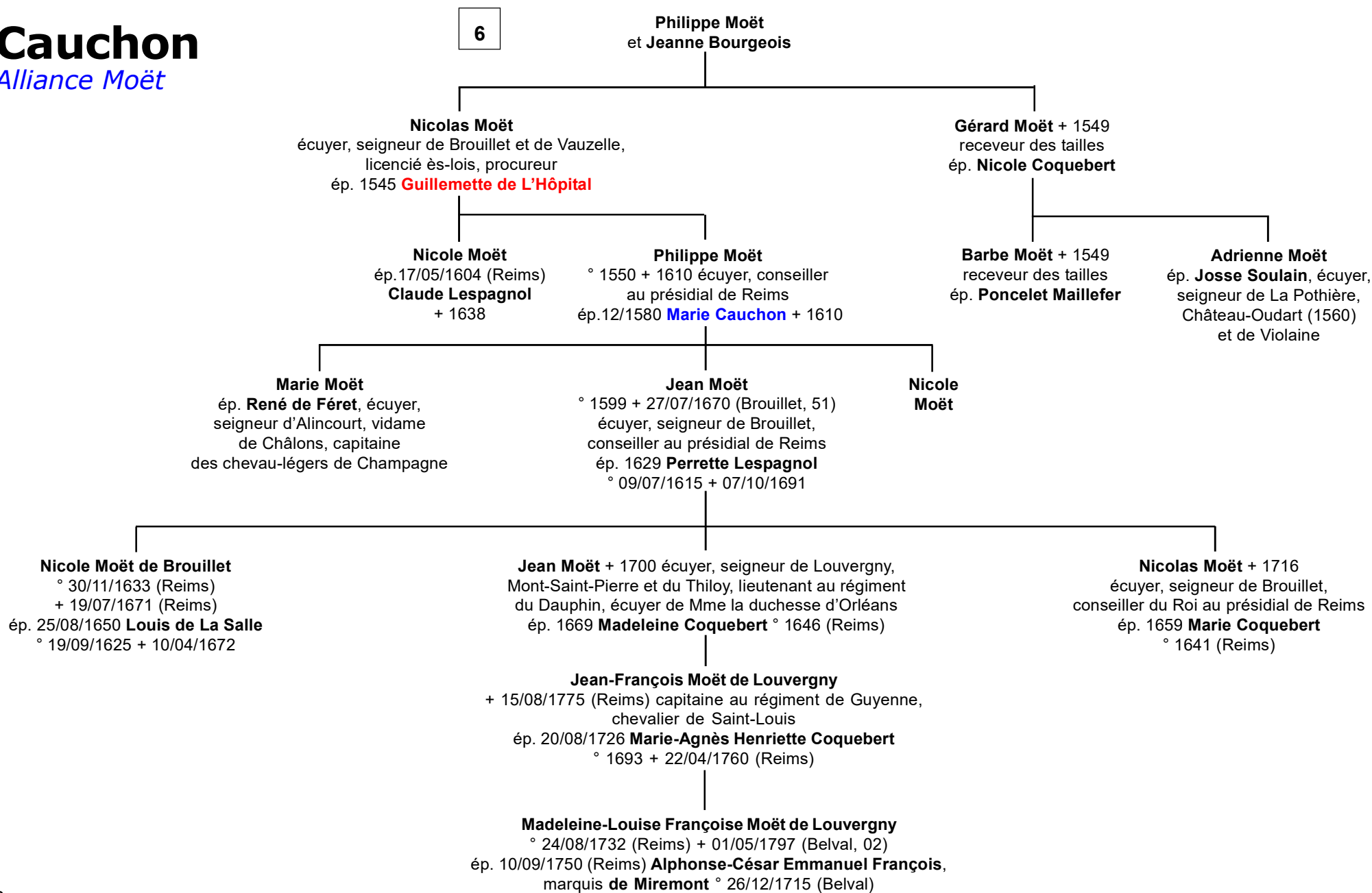
Cauchon

Alliance Moët



Cauchon

Alliance Moët



Cauchon

Alliance
Manneville

4

Marguerite Cauchon
et Nicolas de Manneville

Anne de Manneville
ép. Olivier du Drac,
maître des requêtes (tuteur
de ses beaux-frères et belles-soeurs
par ordre du Roi Charles IX)

Catherine
de Manneville
+ 27/04/1589
(Gisors)

Aymar de Manneville
° 1552 + 18/07/1617 (Paris) seigneur d'Augouville
(ou Ausouville), capitaine de 50 hommes d'armes,
Bailli et Gouverneur de Gisors
ép. **Françoise Masquerelle**

Jacques de Manneville
seigneur de Manneville et de Charles-Mesnil,
mestre-de-camp d'un régiment d'infanterie
ép. **Catherine de Gaiber**, dame de Charles-Mesnil (ou Charleménil)

Louis de Manneville
ép. **Suzanne
de Séricourt**

François-Bonaventure de Manneville
+ 03/1684 marquis de Manneville
ép.1658 **Marguerite d'Aligre** + 26/09/1722

Catherine de Manneville
Judith de Manneville
Suzanne de Manneville

Louis de Manneville
Louis de Manneville
François de Manneville
Dominique de Manneville
Marie de Manneville
Catherine de Manneville
Françoise de Manneville
Charlotte de Manneville

Etienne-Joseph de Manneville ° 1660 + 1729
ép. 02/09/1685 **Bonne-Angélique
de Mornay-Montchevreuil** + 22/09/1716 (Paris)

Charles-Louis de Manneville
comte de Manneville
ép. 1730 **Charlotte-Françoise Auber de Theuville**

Henri-Joseph de Manneville + 1758
marquis de Manneville, Gouverneur de Dieppe
ép. **Françoise-Amable Charlotte Asselin de Frenelles**
° 1696 + 1762

Charles-François de Manneville ° ~1725
+X 1759 (Minden, Westphalie) comte de Manneville,
seigneur de Beuzeville, guidon de gendarmes
ép. 1758 **Marie-Elisabeth de Frémont**,
dame d'Auneil ° 05/02/1733 (Paris)

Charlotte de Manneville ° 1731 + 1784
ép. 1754 **René-Edouard Colbert**,
marquis de Maulévrier
° 1706 (Lyons-La-Forêt)
+ 19/10/1771

Charlotte-Nathalie de Manneville ° 1728 + 01/10/1762
ép. 01/05/1751 **Jean-Victor de Rochechouart**, 9^{ème} duc
de Mortemart ° 30/10/1712 (Paris) + 31/07/1771 (Paris)

Cauchon

Annexe Manneville

d'après Waroquier de Méricourt

«Tableau généalogique, historique de la Noblesse»

Waroquier énumère chez les Manneville/Mandeville :

Guillaume de Manneville, comte d'Essex & d'Aumale, Gouverneur de Normandie, pour le Roi d'Angleterre.

Guillaume de Say ép. **Béatrix de Manneville**

(*filles de Guillaume de Manneville, comte d'Essex & d'Aumale*)

[2^e maison]

Geoffroi de Manneville ép. **Alix de Vere** ; fut seigneur de Manneville et eut le comté d'Essex en Angleterre, que le Roi Jean Sans-Terre lui ôta.

Guillaume II, seigneur de Manneville, ép. **Hugone de Ribeuif** *dont*

Guillaume III, seigneur de Manneville, ép. **Clémence de Fécamp** *dont*

Geoffroi II ou Jourdain, ép. **Gauline d'Altemare** *dont*

Geoffroi III ép. **Agnès de Hautot** *dont*

Jean 1^{er}, seigneur de Manneville ép. **Macée de Vieux** *dont*

Jean II, seigneur de Manneville, ép. **Guillemette de Layrl**

(*filles de Laurent, seigneur de Gémétuit*) mère entre autres enfants de

Jean III, seigneur de Manneville, seigneur de Gémétuit ép. **Alix du Mont-Beunay** *dont*

Etienne, seigneur de Manneville, ép. **Catherine de Roqueni** (*filles de Guillaume, seigneur de Saint-Aubin-sur-mer*) *dont*

Nicolas de Manneville ép. **Anne-Eude**, dame **d'Agniencourt** *dont*

[alliance Cauchon rapportée ci-avant p.9]

Nicolas II de Manneville ép. **Marguerite Cauchon**, vicomtesse de Puisieux

(*filles de Jean et de Marie Le Picart*) *dont*

Aymar de Manneville ép. **Françoise Masquerel**, dame de Neuville *dont*

Jacques de Manneville ép. **Catherine Guibert de Charleménil** *dont*

François-Bonaventure de Manneville ép. 1658 **Marguerite d'Aligre**, dame de La Rivière, Le Faveris & la Forest-du-Perche (*filles du Chancelier d'Aligre*), *dont*

Etienne-Joseph de Manneville ép. **Bonne-Angélique de Mornay-Montchevreuil**

dont deux fils:

- **Henri-Joseph de Manneville** ép. **Françoise-Amable Charlotte Asselin de Frenelles**

- **Charles-Louis de Manneville** ép. **Charlotte-Françoise Auber de Theuille**

dont trois fils et une fille:

- **Charles-François de Manneville**

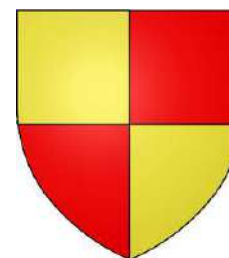
- **Charles-Jean**, chevalier de Malte

- **Charles Louis-Victor**

- **Charlotte-Jacqueline Françoise**



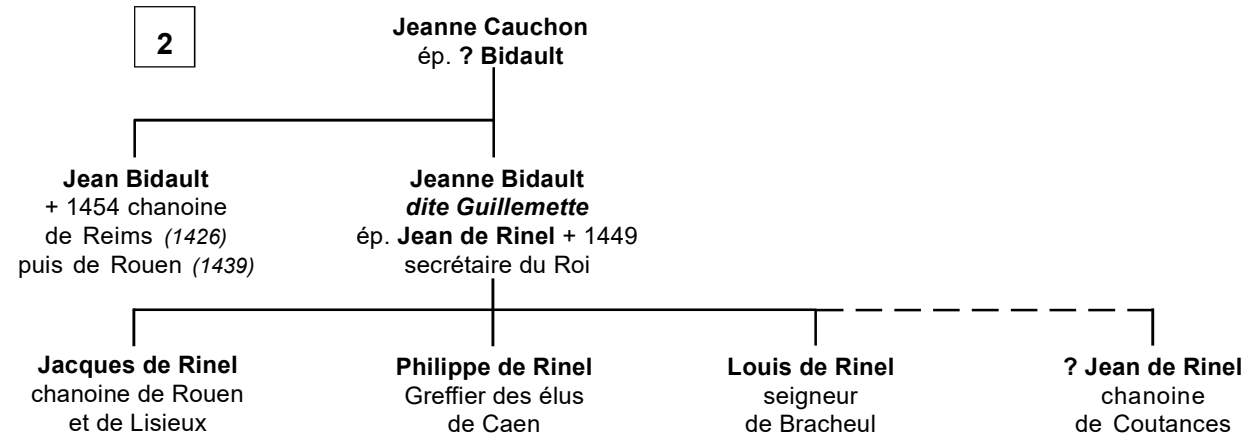
Manneville ancien
«D'or, au lion de gueules»



Mandeville,
comtes d'Essex
«Ecartelé d'or & de gueules»

Cauchon

Alliance Bidault



Cauchon

non connectés

